

Antrieb 120 V

Actuator 120 V

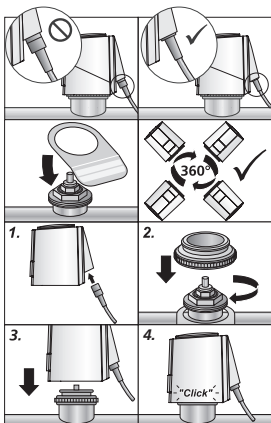
AST 1xx05



MONTAGE



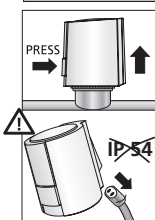
Assembly
Montage
Montaje
Montaggio
Montering
Montaż
Asennus
МОНТАЖ



DEMONTAGE



Disassembly
Démontage
Desmontaje
Demontage
Demontaggio
Demontering
Demontaž
Purkaminen
демонтаж



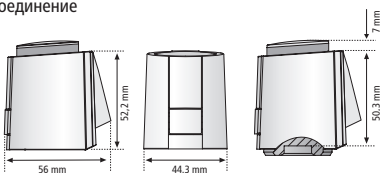
ANSCHLUSS

Connection
Raccordement
Collagamento
Connexión
Verbinding
Podłączenie
Forbindelse
Förbindelse
Sähköinen liitäntä
соединение



schwarz - black - noir - zwart - nero
- czarny - sort - svart
- muusta - negro -
- черный

weiß - white - blanc
- bianco - blanco -
- wit - biały - hvid - vit
- valkoinen - белый



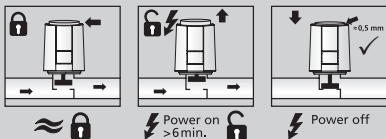
Optional First-Open

AST 10x05-00
Stromlos-zu
Normally Closed

NC

„First-Open“-Funktion
“First-Open” function
Fonction „First-Open”
Función de contacto abierto
“First-Open” functie
Funkcja „first open”

Funzione “First-Open”
“First-Open” funksjon
“Första-gången” funktion
“First-Open” toiminta
функция „first open”



AST 10x05-10
Stromlos-zu
Normally Closed

NC

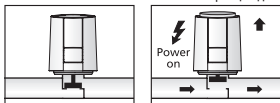
Anpassungskontrolle
Adaption check
Contrôle de l'ajustement
Control de adaptación
Aanpassingscontrole
Controllo del combadamento

Kontrola dopasowania
Tilpasningskontrol
Tilpasningskontroll
Justeringskontroll
Sopivuuden tarkistus
контроль приспособления



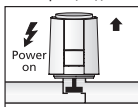
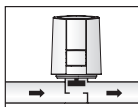
Funktionsweise
Function mode
Mode de fonctionnement
Funcionamiento
Werkwijze
Modo di funzione

Zasada działania
Funktionsmåde
Funksjonsmodus
Funktionssätt
Toimintaperiaate
принцип действия



Funktionsweise
Function mode
Mode de fonctionnement
Funcionamiento
Werkwijze
Modo di funzione

Zasada działania
Funktionsmåde
Funksjonsmodus
Funktionssätt
Toimintaperiaate
принцип действия



STELLWEG

	Version NC	Version NO
Stroke	4,0 mm = AST 10405	4,0 mm = AST 11405
Course	5,0 mm = AST 10505	5,0 mm = AST 11505
Corse		
Golpe		
Slag		
Skok		
Iskupituus		
длина хода		

DEU

Technische Daten

Betriebsspannung:	120 V AC, -15 %...+15 %, 50/60 Hz
Betriebsleistung:	1 W
Einschaltstrom, max.:	< 450 mA für max. 100 ms
Stellkraft:	100 N +10 %
Schutzgrad:	IP 54
Umgebungstemperatur:	0 °C ... +60 °C
Lagertemperatur:	-25 °C ... +60 °C

ENG

Technical Specifications

Operating voltage:	120 V AC, -15 %...+15 %, 50/60 Hz
Operating capacity:	1 W
Max. inrush current:	< 450 mA for max. 100 ms
Actuating force:	100 N +10 %
Type of protection:	IP 54
Ambient temperature:	0 °C ... +60 °C
Storage temperature:	-25 °C ... +60 °C

FRA

Spécifications techniques

Tension de service :	120 V AC, -15 %...+15 %, 50/60 Hz
Capacité de fonctionnement :	1 W
Courant de fermeture du circuit :	< 450 mA pendant max. 100 ms
Force:	100 N +10 %
Type de protection :	IP 54
Température ambiante :	0 °C ... +60 °C
Température de stockage :	-25 °C ... +60 °C

ITA

Dati tecnici

Tensione d'esercizio:	120 V AC, -15 %...+15 %, 50/60 Hz
Potenza d'esercizio:	1 W
Corrente d'inserzione:	< 450 mA per max. 100 ms
Forza:	100 N +10 %
Grado di protezione:	IP 54
Temperatura ambiente:	0 °C ... +60 °C
Temperatura di stoccaggio:	-25 °C ... +60 °C

ESP

Datos técnicos

Tensión:	120 V AC, -15 %...+15 %, 50/60 Hz
Potencia de servicio:	1 W
Corriente de cierre:	< 450 mA para un máximo de 100 ms
Fuerza:	100 N +10 %
Grado de protección:	IP 54
Temperatura ambiente:	0 °C ... +60 °C
Temp. de almacenamiento:	-25 °C ... +60 °C

NDL

Technische gegevens

Bedrijfsspanning:	120 V AC, -15 %...+15 %, 50/60 Hz
Bedrijfsvermogen:	1 W
Inschakelstroom:	< 450 mA voor max. 100 ms
Kracht:	100 N +10 %
Veiligheidsklasse:	IP 54
Omgevingstemperatuur:	0 °C ... +60 °C
Opslagtemperatuur:	-25 °C ... +60 °C

POL

Dane techniczne

Napięcie robocze:	120 V AC, -15 %...+15 %, 50/60 Hz
Moc napędowa:	1 W
Maks. prąd włączenia:	< 450 mA dla maks. 100 ms
Siła nastawcza:	100 N +10 %
Stopień ochrony:	IP 54
Temperatura otoczenia:	0 °C ... +60 °C
Temperatura składowania:	-25 °C ... +60 °C

DAN

NOR

Tekniske data

Driftsspænding:	120 V AC, -15 %...+15 %, 50/60 Hz
Drifteffekt:	1 W
Startstrøm:	< 450 mA i max. 100 ms
Kraft:	100 N +10 %
Beskyttelsesklasse:	IP 54
Omgivelsestemperatur:	0 °C ... +60 °C
Oplagringstemperatur:	-25 °C ... +60 °C

SWE

Tekniska data

Driftsspänning:	120 V AC, -15 %...+15 %, 50/60 Hz
Drifteffekt:	1 W
Inkopplingsström:	< 450 mA för max 100 ms
Kraft:	100 N +10 %
Skyddssätt:	IP 54
Omgivningstemperatur:	0 °C ... +60 °C
Lagringstemperatur:	-25 °C ... +60 °C

FIN

Tekniset tiedot

Toimintajännite:	120 V AC, -15 %...+15 %, 50/60 Hz
Käyttöteho:	1 W
Kytentävirta:	< 450 mA enint. 100 ms:lle
Voima:	100 N +10 %
Suojan laatu:	IP 54
Ympäristön lämpötila:	0 °C ... +60 °C
Varastointilämpötila:	-25 °C ... +60 °C

RUS

Технические данные

Рабочее напряжение:	120 В AC, -15 %...+15 %, 50/60 Гц
Рабочее мощность:	1 Вт
Ток включения:	< 450 mA макс. 100 ms
Сила:	100 N +10 %
Степень защиты:	IP 54
Темп. окружающей среды:	0 °C ... +60 °C
Темп. складирования:	-25 °C ... +60 °C

