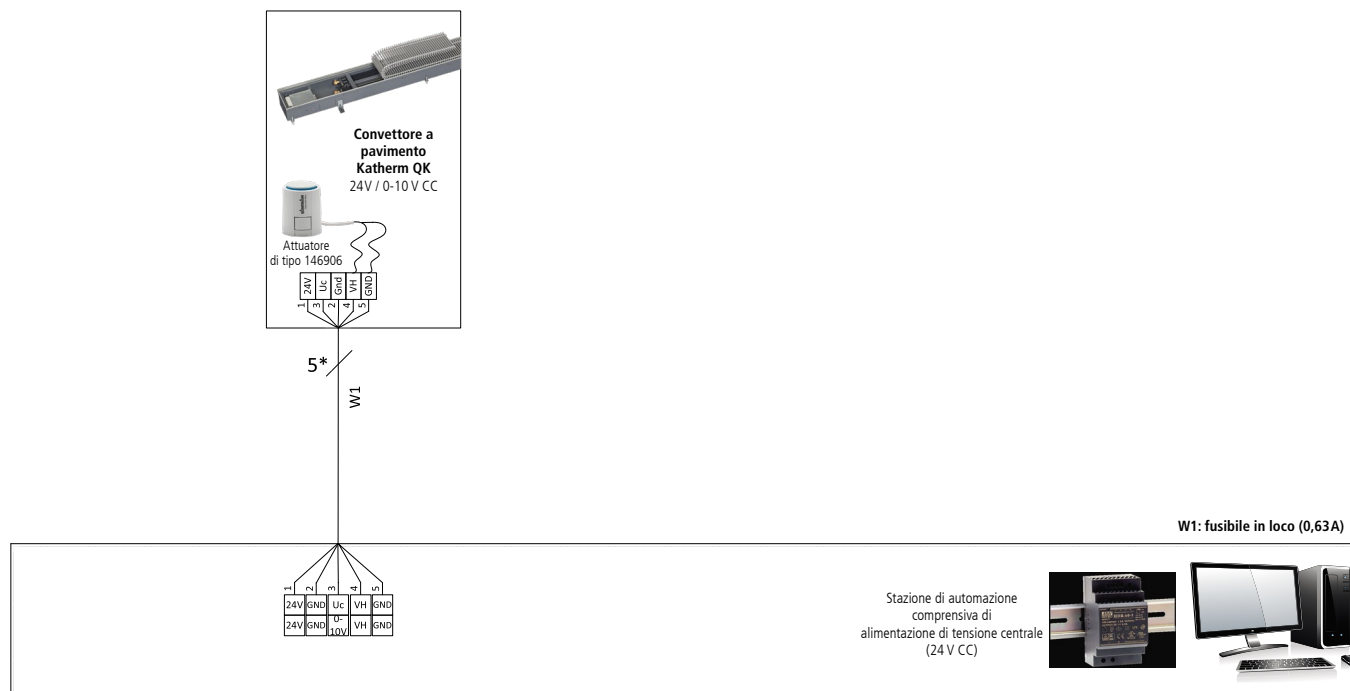


Posa dei cavi elettrici - Comando tramite sistema di automazione dell'edificio in loco

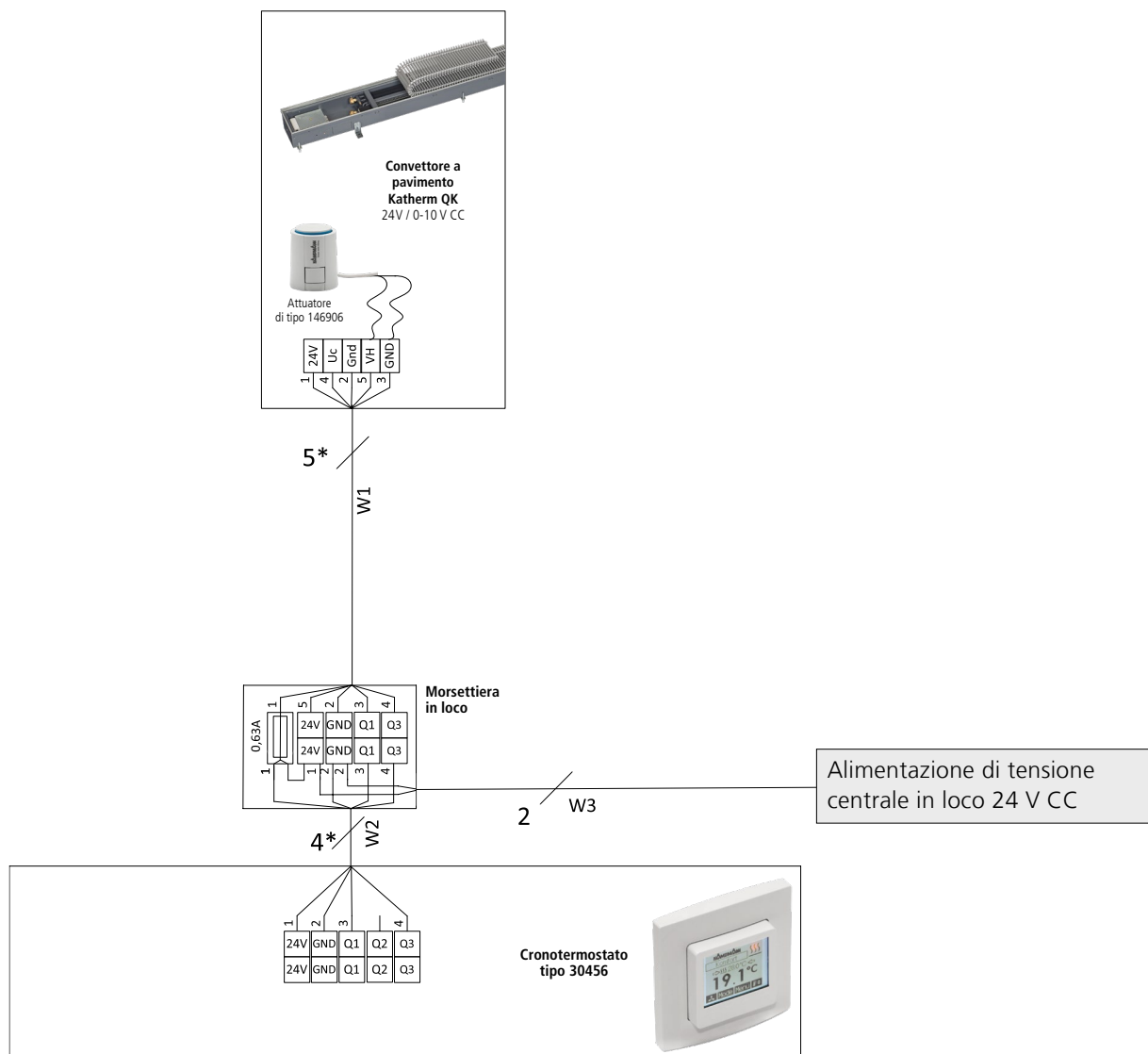


* Cavo schermato (ad es. IY(ST)Y, 0,8 mm), da posare separato dalle linee di alta tensione.

W1: Alimentazione di tensione e segnale di comando per ventilatore (fusibile in loco, 0,63A) e attuatore.

Con riserva di modifiche tecniche: in caso di differenze nelle denominazioni dei morsetti, fare riferimento alla documentazione dell'accessorio di regolazione.

Posa dei cavi elettrici – Comando tramite cronotermostato, tipo 30456



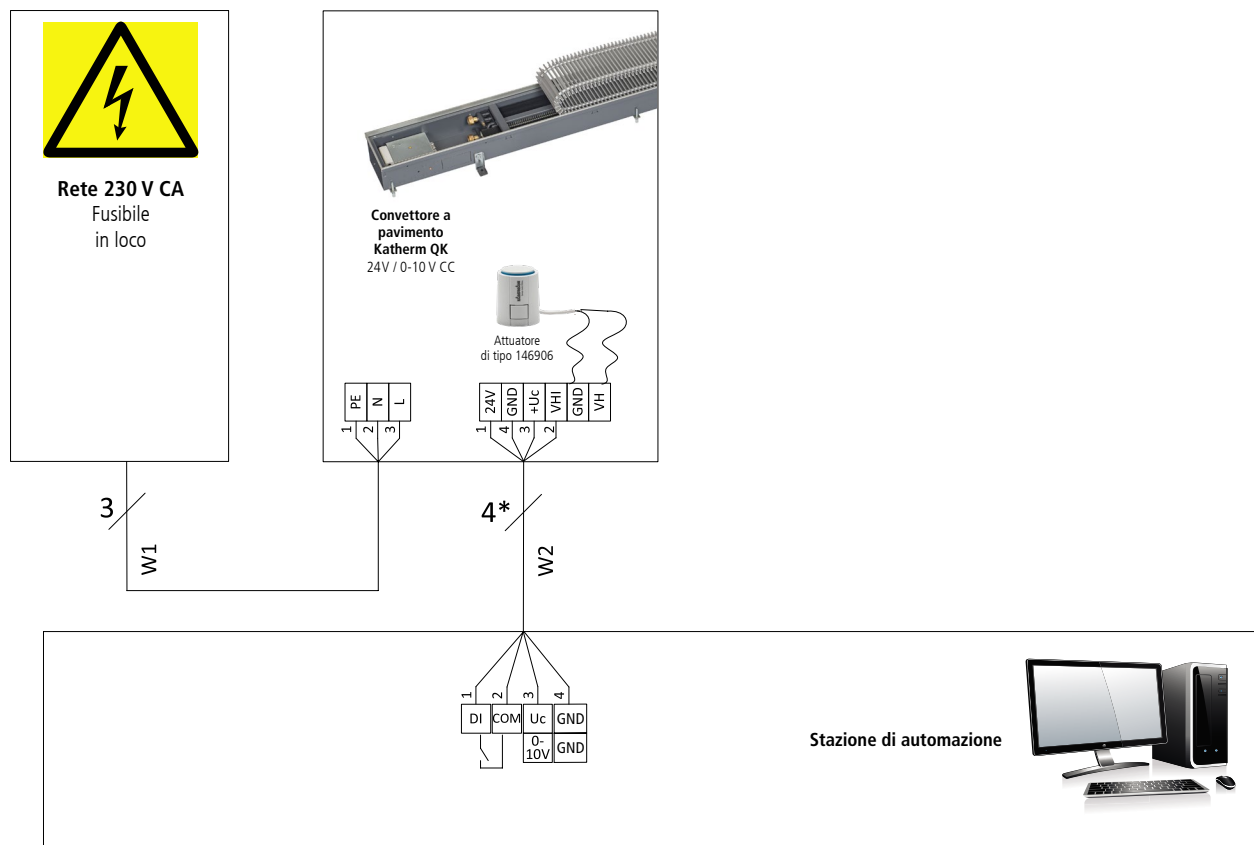
* Cavo schermato (ad es. IY(ST)Y, 0,8 mm), da posare separatamente rispetto alle linee di alta tensione.

W1: Alimentazione di tensione e segnale di comando per ventilatore (fusibile in loco, 0,63A) e attuatore.

W2: Alimentazione di tensione e segnale di comando per ventilatore e attuatore.

W3: Alimentazione di tensione (fusibile in loco).

Posa dei cavi elettrici - Comando tramite sistema di automazione dell'edificio in loco



* Cavo schermato (ad es. IY(ST)Y, 0,8 mm), da posare separatamente rispetto alle linee di alta tensione.

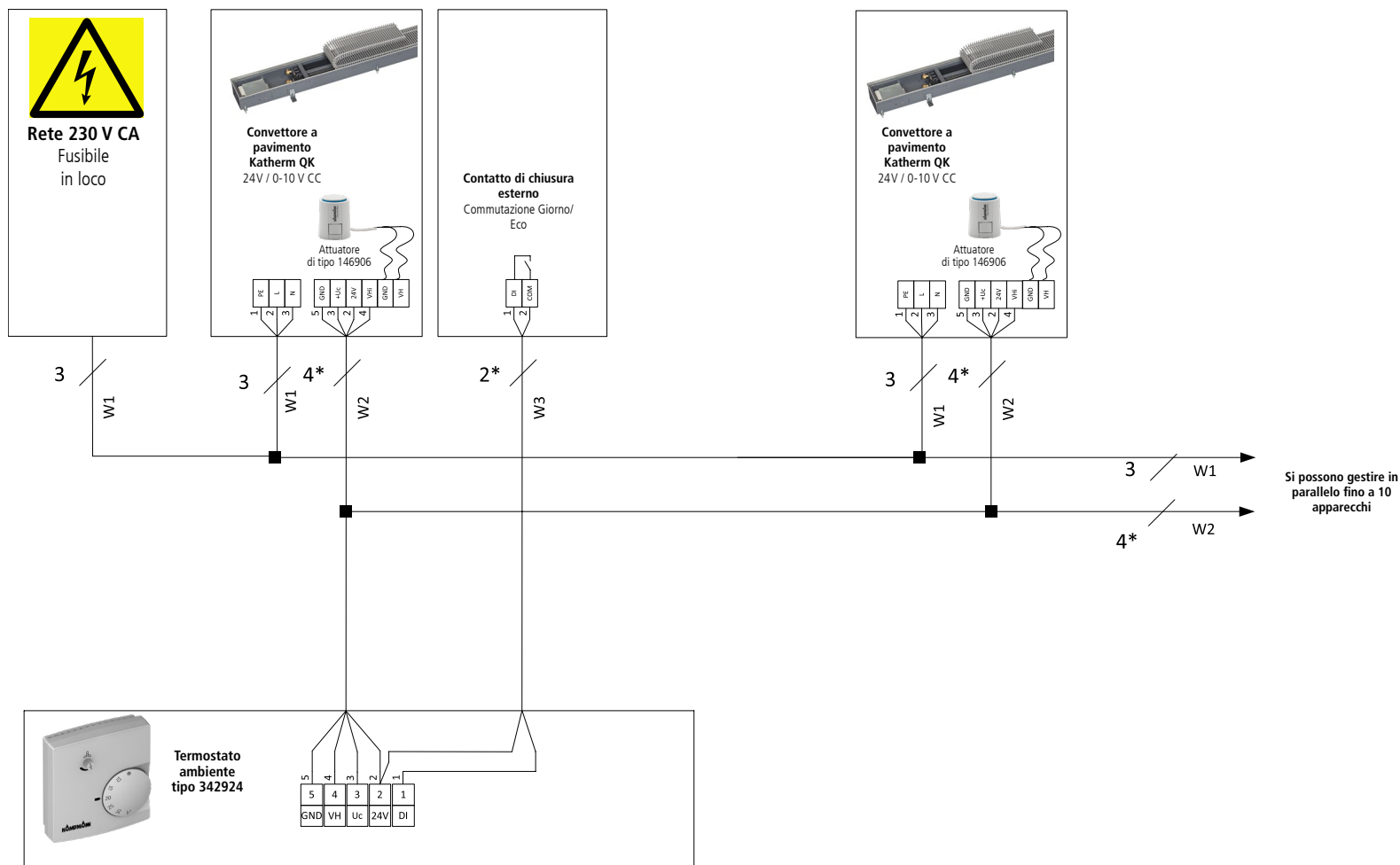
W1: alimentazione di tensione

W2: segnale di comando per ventilatore e attuatore

Con riserva di modifiche tecniche: in caso di differenze nelle denominazioni dei morsetti, fare riferimento alla documentazione dell'accessorio di regolazione.

Posa dei cavi elettrici Comando tramite termostato ambiente, tipo 342924

Katherm QK



* Cavo schermato (ad es. IY(ST)Y, 0,8 mm), da posare separatamente rispetto alle linee di alta tensione. W1: alimentazione di tensione
W2: segnale di comando per ventilatore e attuatore
W3: commutazione modalità operative (opzionale)
Con riserva di modifiche tecniche: in caso di differenze nelle denominazioni dei morsetti, fare riferimento alla documentazione dell'accessorio di regolazione.