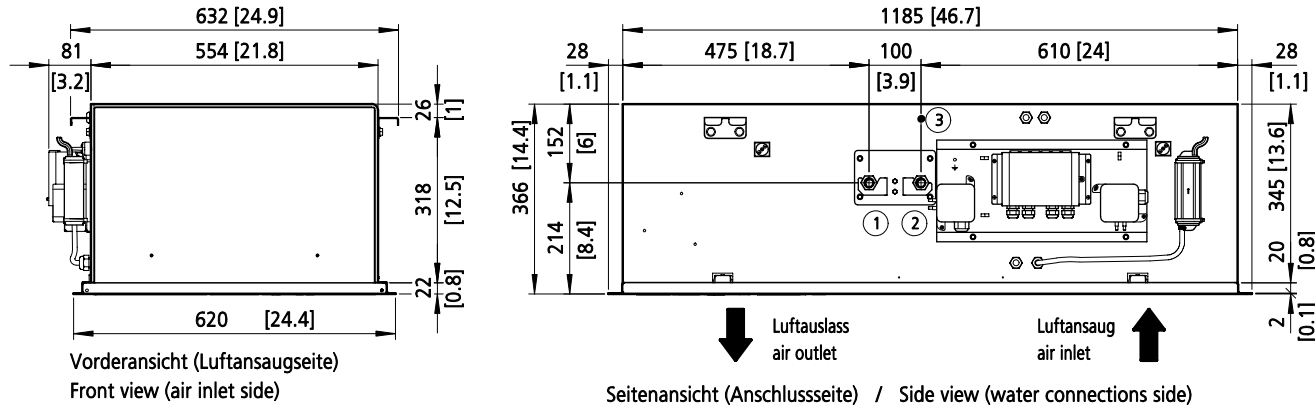
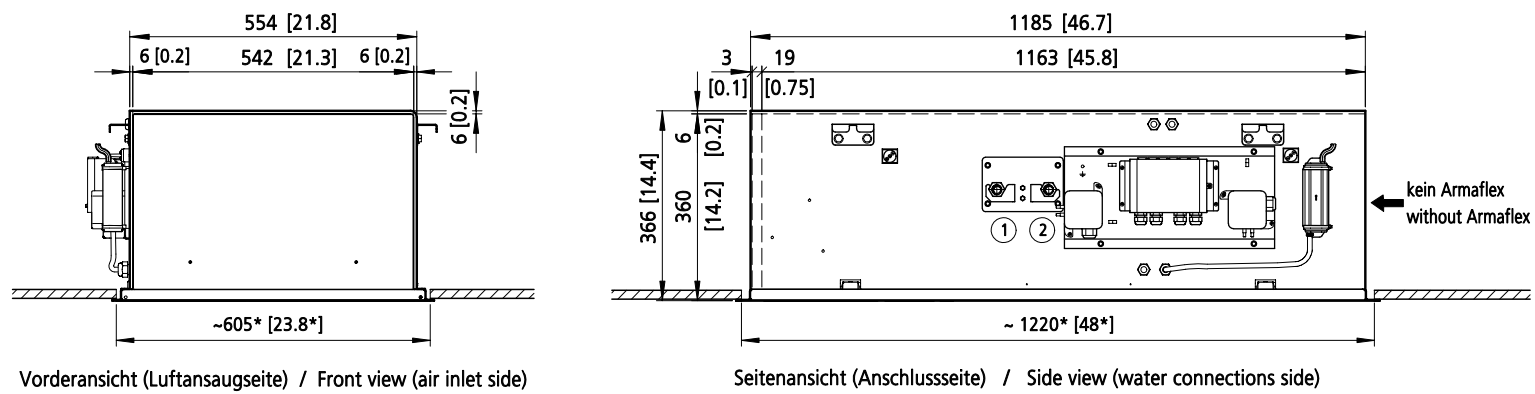


KaCool D HC, Anschluss links, Abmessungen in mm und [Zoll] / KaCool D HC, water connection on the left, dimensions in mm and [Inch]

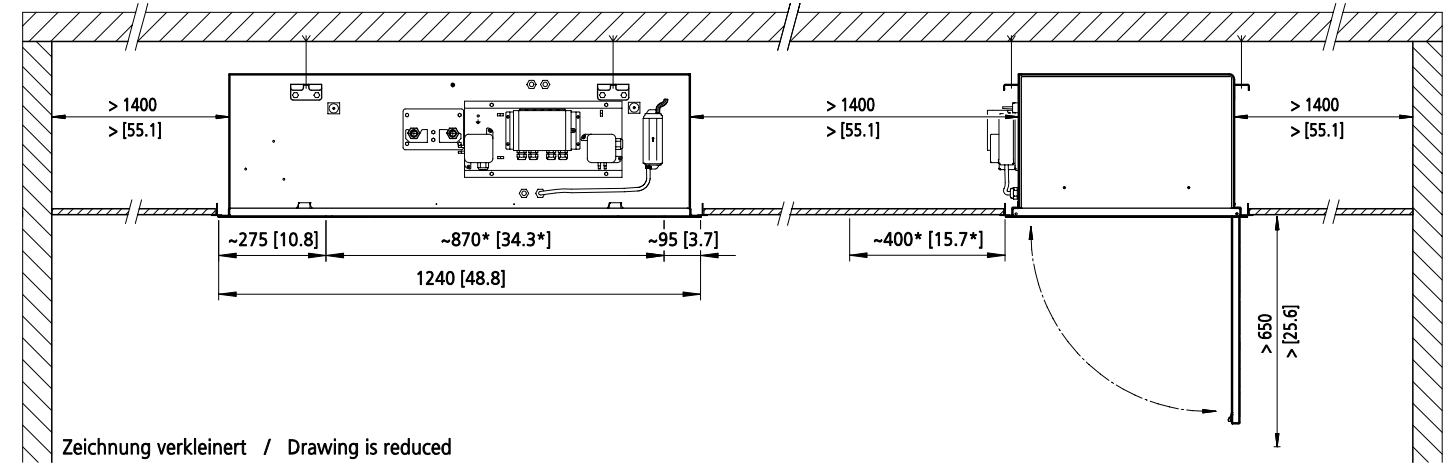
Hauptabmessungen, Abmessungen Aufhängepunkte* und Wasserabschluss
Main dimensions and dimensions suspensions points* and water connections



Abmessungen Armaflex (6 / 19 mm) und Abmessungen Einbauöffnung Zwischendecke*
Dimensions Armaflex ([0.2 / 0.75 Inch]) und Dimensions installation opening suspended ceiling*

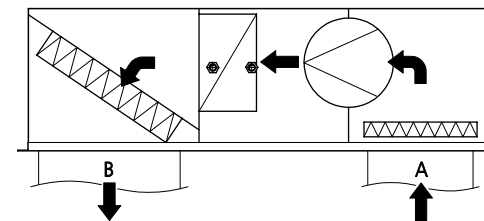


Mindestabstände / Abmessungen Revisionsöffnung für Zwischendecke*
Minimum clearances / Dimensions Inspection hatches for opening suspended ceiling*



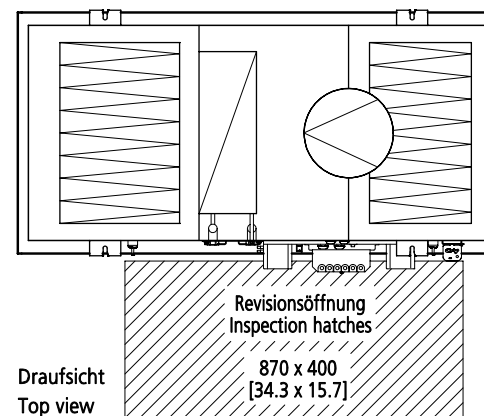
Symbolische Darstellung
Symbolic representation

Zeichnung verkleinert / Drawing is reduced



Seitenansicht (Anschlussseite) / Side view (water connections side)

A = Luftansaugbereich / Air inlet area
B = Luftauslassbereich / Air outlet area



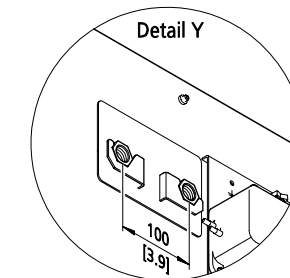
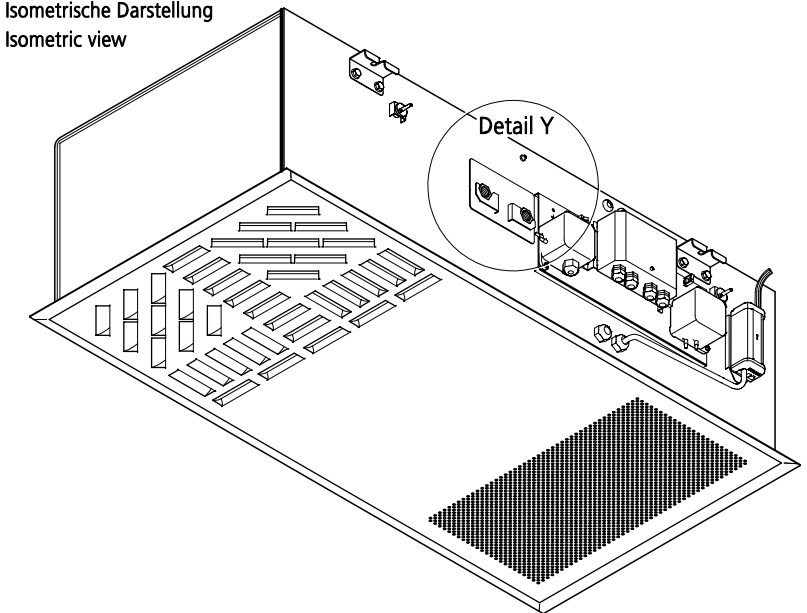
Draufsicht
Top view

Revisionsöffnung
Inspection hatches

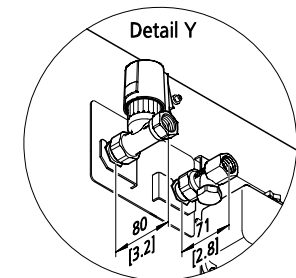
870 x 400
[34.3 x 15.7]

Ansichten Ventilkits / Views valve kit

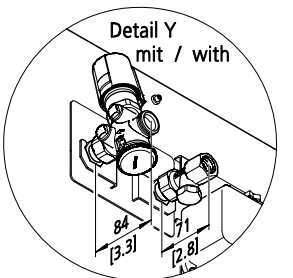
Isometrische Darstellung
Isometric view




ohne Ventilkit
without valve kit



2-Wege-Ventilkit
2-way valve kit



Differenzdruckunabhängiges Ventilkit
Differential pressure-independent valve kit

				Datum	Name	Format	Art-Gr.	Version	CAD-Nr.	
				Erst.	09.04.21	sw	3	525	1	864883
				Änder.	25.05.21	sw				
						Katalogzeichnung Ansichten				
				49794 Lingen (Ems) Tel. (0591) 7108-0 · Fax 7108-300 eMail: info@kampmann.de Internet: www.kampmann.de		KaCool DHC				
				Angeb.-Nr.						
				Auftr.-Nr.						
		25.04.2025	sw							
Index	Änderung	Datum	Name	Zul.Abw.	ISO 2768-m	Bereich	Dokumentation	Maßstab	1:15	Blatt