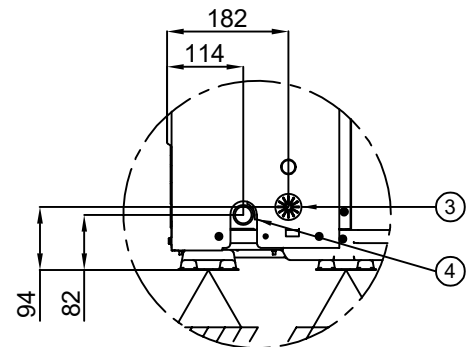
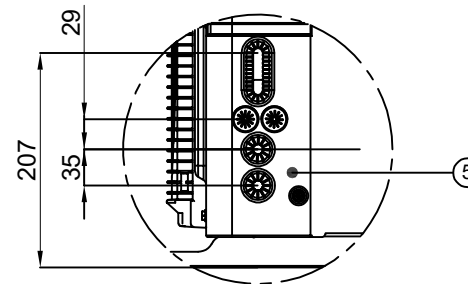


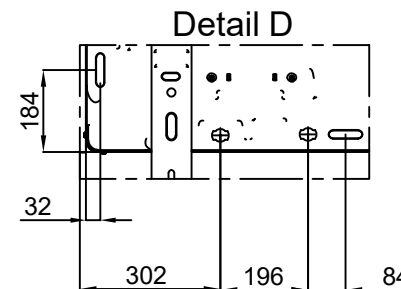
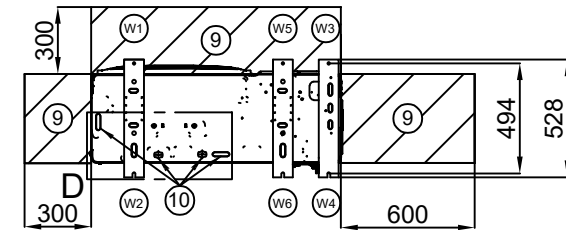
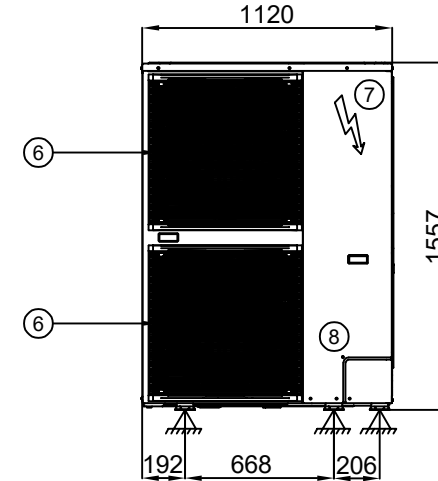
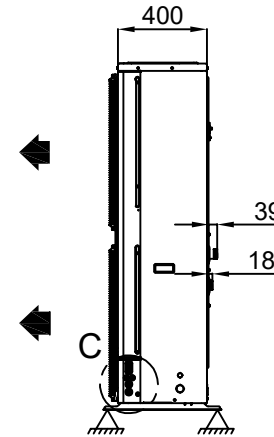
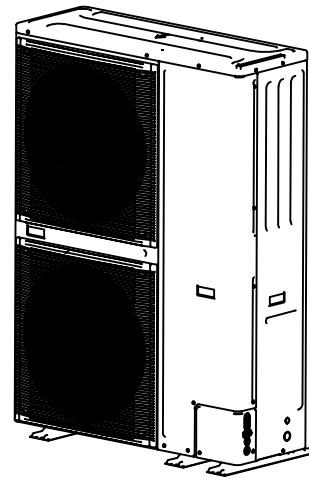
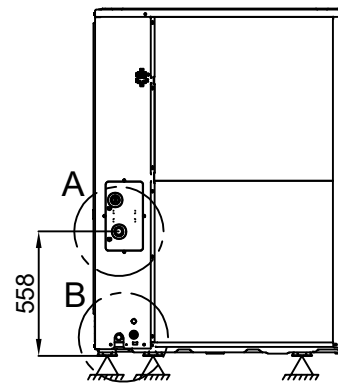
Detail A



Detail B



Detail C



Detail D

(1)	WATER OUTLET (OD= 1-1/4" GAS) / WASSERAUSLASS (OD= 1-1/4" GAS)
(2)	WATER INLET (OD= 1-1/4" GAS) / WASSEREINLASS (OD= 1-1/4" GAS)
(3)	DRAINING PIPE FOR SAFETY VALVE/ ÖFFNUNG FÜR ABLAUFLEITUNG SICHERHEITSVENTIL
(4)	DRAIN OUTLET (ID= 3/4" GAS) / ÖFFNUNG FÜR ABLAUFLEITUNG (ID= 3/4" GAS)
(5)	POWER INPUT/ NETZANSCHLUSS
(6)	ELECTRIC FAN/ VENTILATOR
(7)	ELECTRICAL PANEL/ SCHALKASTEN
(8)	COMPRESSOR ENCLOSURE/ VERDICHTERGEHÄUSE
(9)	FUNCTIONAL SPACES/ FUNKTIONALE ABSTÄNDE
(10)	DRAIN HOLE/ KONDENSATABLAUFÖFFNUNG

WEIGHT DISTRIBUTION / GEWICHTSVERTEILUNG					
SERIES/ SERIE					
SIZE/ GRÖSSEN		9.1	10.1	12.1	14.1
W1 SUPPORT POINT/ HEBEPUNKTE	Kg	29.5	29.5	29.5	29.5
W2 SUPPORT POINT/ HEBEPUNKTE	Kg	29.5	29.5	29.5	29.5
W3 SUPPORT POINT/ HEBEPUNKTE	Kg	29.5	29.5	29.5	29.5
W4 SUPPORT POINT/ HEBEPUNKTE	Kg	29.5	29.5	29.5	29.5
W5 SUPPORT POINT/ HEBEPUNKTE	Kg	29.5	29.5	29.5	29.5
W6 SUPPORT POINT/ HEBEPUNKTE	Kg	29.5	29.5	29.5	29.5
OPERATING WEIGHT/ BETRIEBSGEWICHT	Kg	177	177	177	177
SHIPPING WEIGHT/ VERSANDGEWICHT	Kg	206	206	206	206

OPTIONAL ACCESSORIES MAY RESULT IN A SUBSTANTIAL VARIATION OF THE WEIGHT SHOWN IN TABLE/
OPTIONALES ZUBEHÖR KANN DAS IN DER TABELLE ANGEBENENE GEWICHT ERHEBLICH VERÄNDERN

Erst. 13.10.23		Formel/Art-Gr. 3		Verstärk. 01	
Revis.		3		01	
48764 Lingen (Bielefeld)		KaClimate S 04-30 kW Baugröße HK 91-141			
Tel. 0504 7190-0 Fax 7190-200					
Email: info@klimasystem.de					
Internet: www.klimasystem.de					
Angabe in kg					
Auftr.-Nr.					
Index	Revidierung	Index	Name	Zulassen	Bereich
					Maßstab
					Blatt